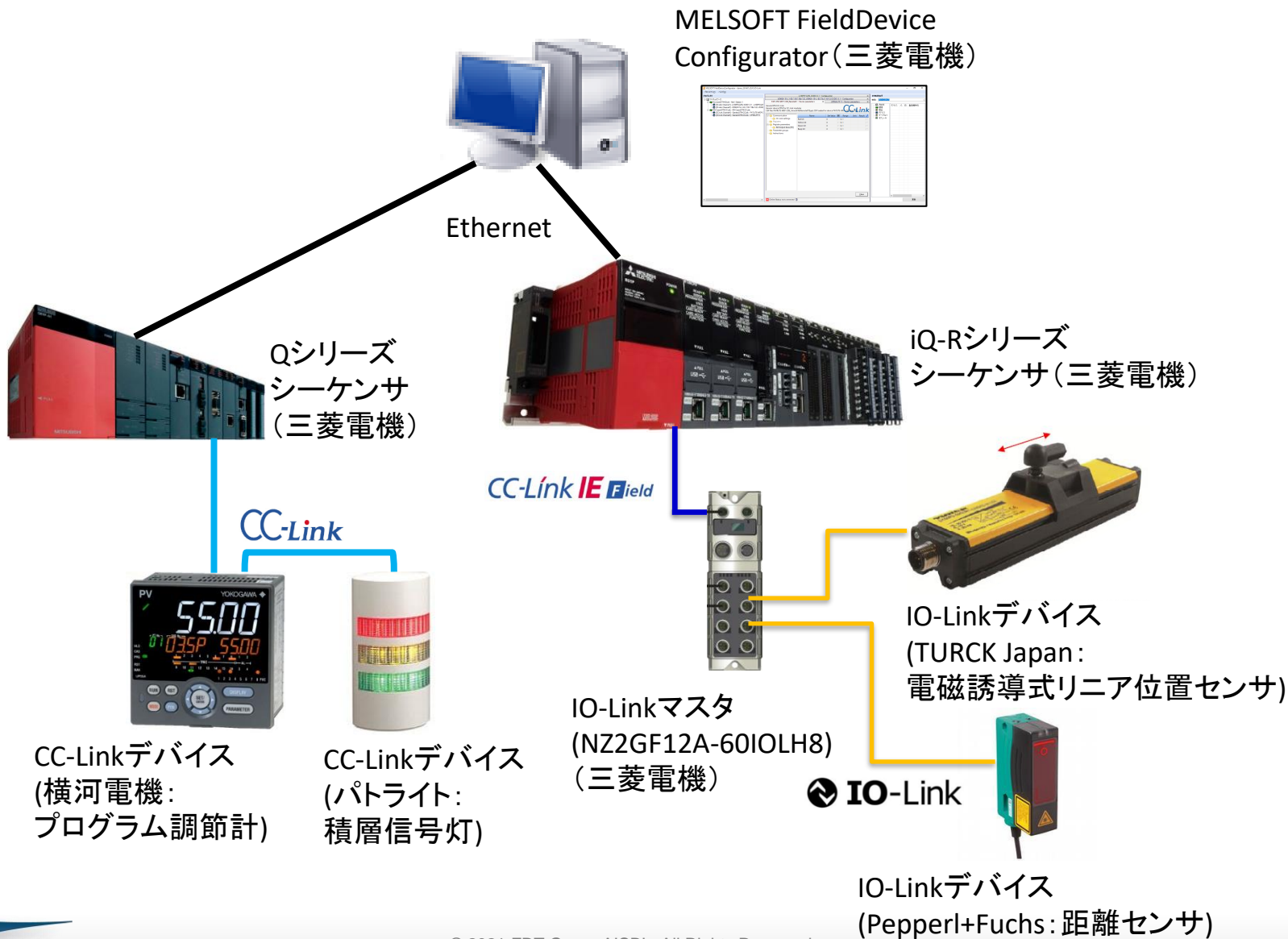


# FDT技術を活用したFAデモ

三菱電機株式会社

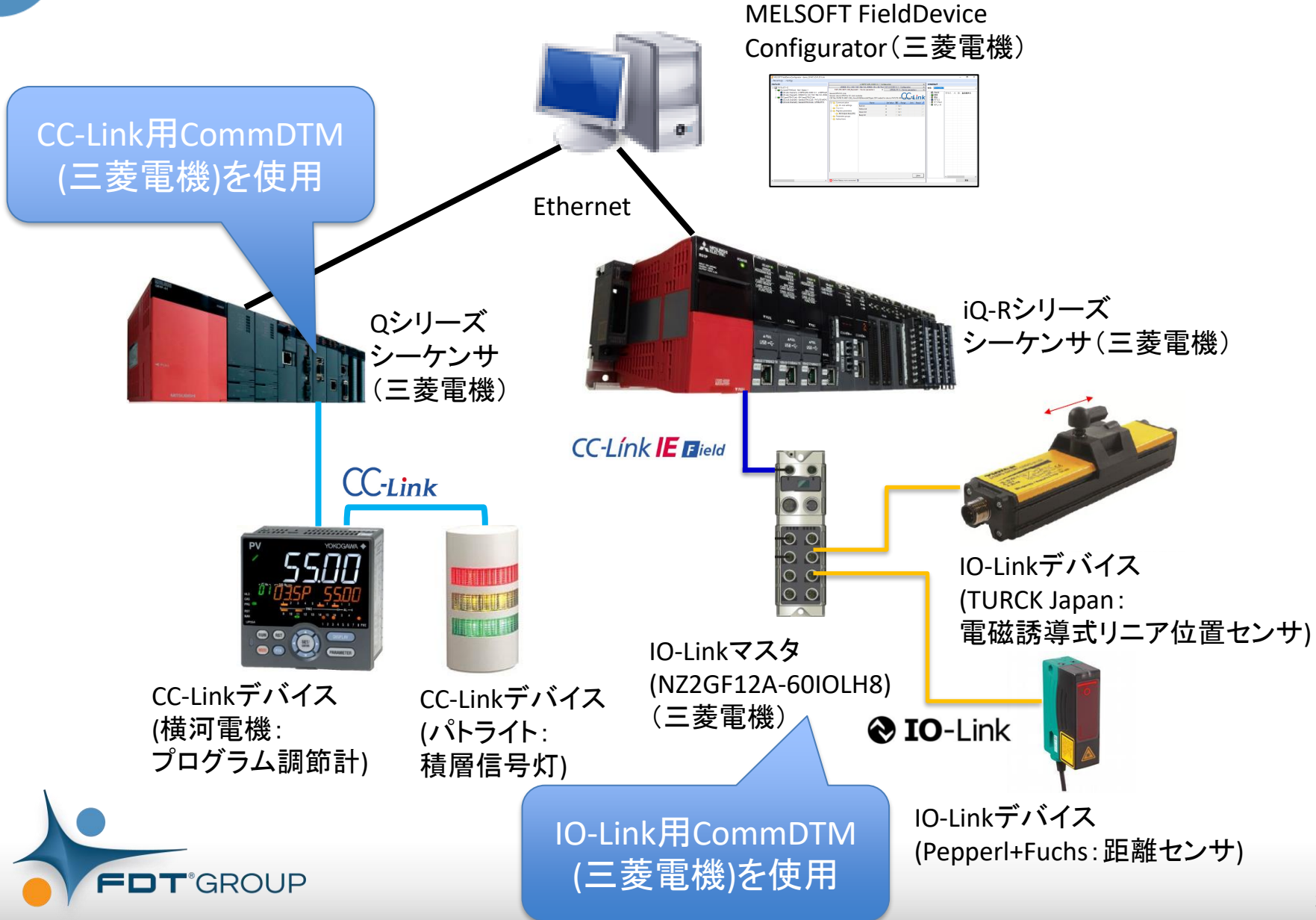
# デモ構成(三菱電機)

- ✓ CC-LinkやIO-Linkデバイスの設定・情報取得がFDTフレームから可能
- ✓ MELSOFT FieldDevice Configuratorでマルチベンダー・マルチプロトコルのデバイスへのアクセスが可能



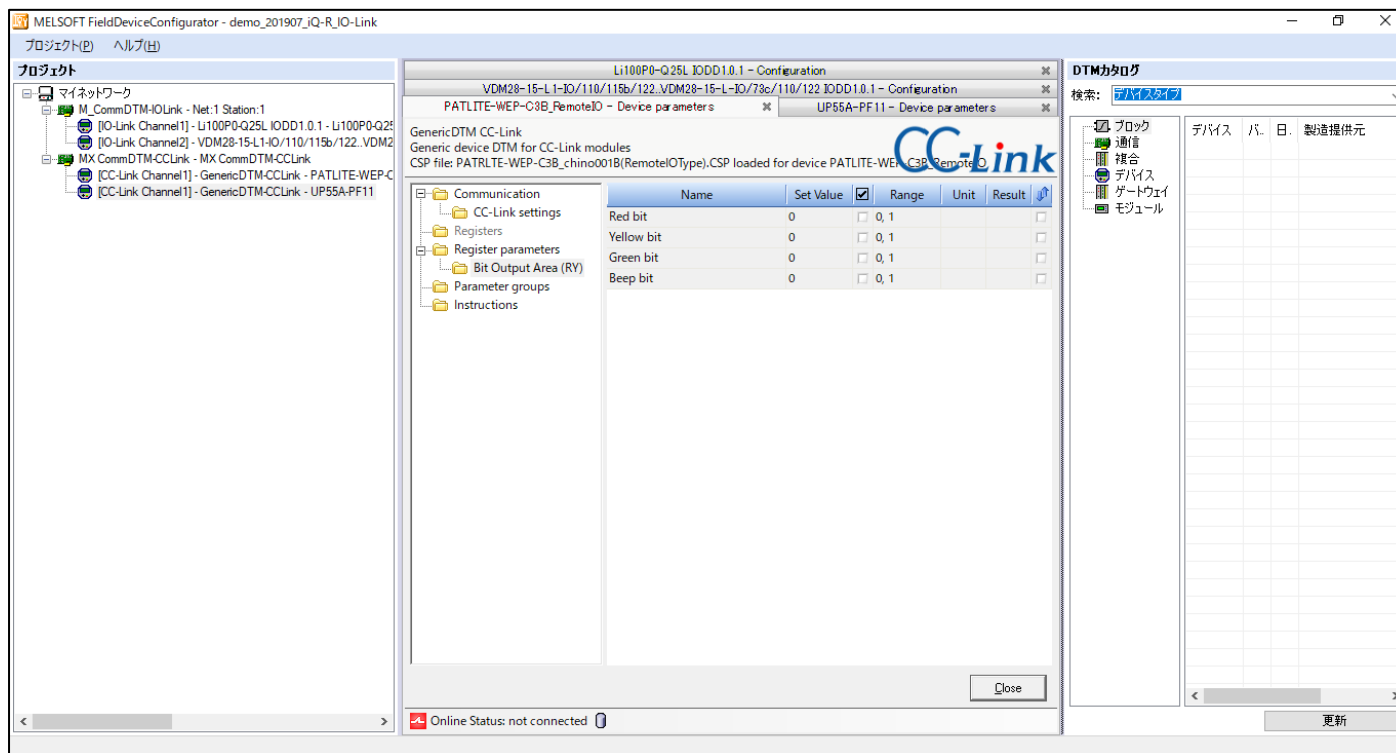
# デモ構成(三菱電機)

- ✓ CC-LinkやIO-Linkデバイスの設定・情報取得がFDTフレームから可能
- ✓ MELSOFT FieldDevice Configuratorでマルチベンダー・マルチプロトコルのデバイスへのアクセスが可能



# デモ画面(三菱電機)

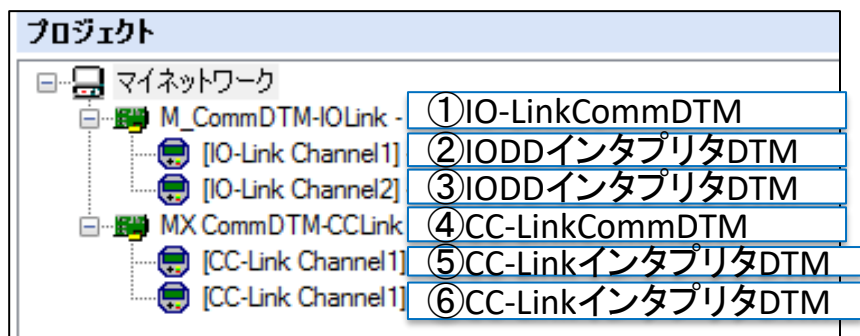
- MELSOFT FieldDeviceConfiguratorはFDT/DTMのオープン規格に準拠したソフトウェアであるため、マルチベンダーかつマルチネットワークのフィールド機器をワンツールで管理・設定することが可能です。



## MELSOFT FieldDeviceConfigurator(三菱電機)

# DTMの配置(三菱電機)

- FDTフレームアプリケーションの左側の領域に、実際の構成に合わせてDTMが配置されます。



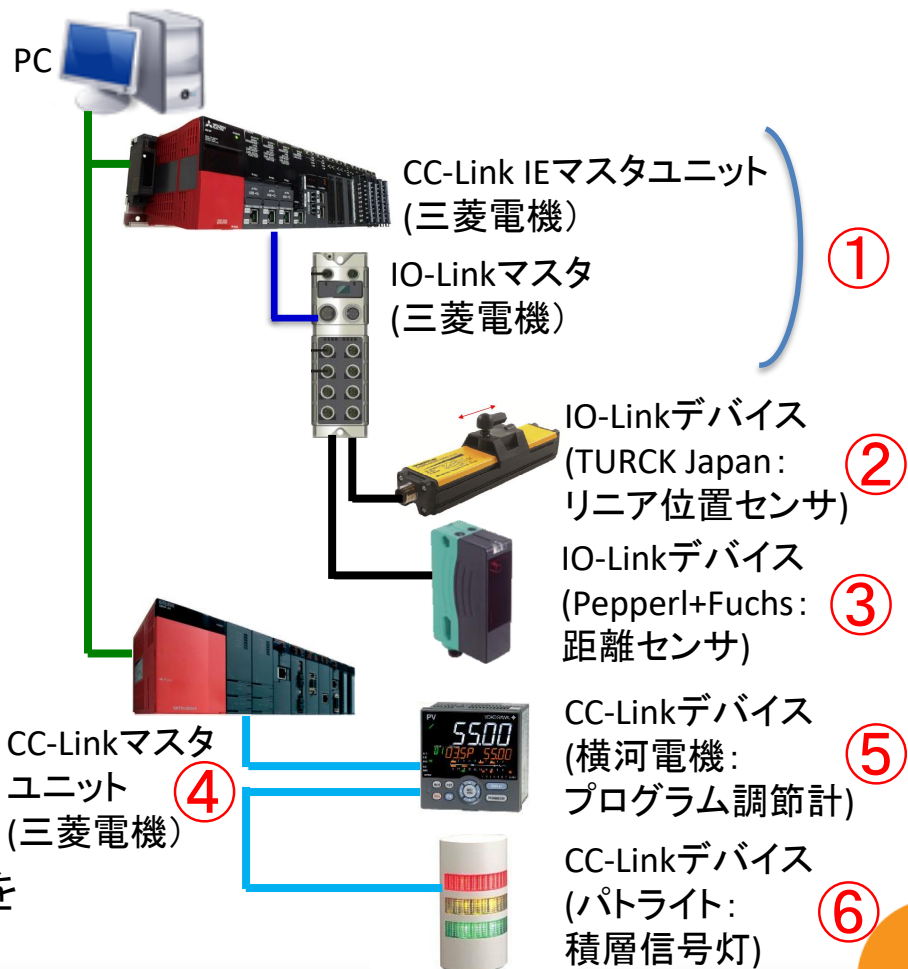
DTMカタログからドラッグ&ドロップ

DTMカタログ

検索: デバイスタイプ

ブロック	デバイス	バージョン	日	製造提供元
通信	Generi...	2.0	20...	Mitsubishi Electric Eur...
複合	Generi...	2.0	20...	Mitsubishi Electric Eur...
デバイス	VDM28...	V1...	20...	Pepperl+Fuchs (IODDs)
ゲートウェイ	Ceraba...	V0...	20...	Endress+Hauser (IOD...
モジュール	Liquipo...	V0...	20...	Endress+Hauser (IOD...
	Picoma...	V0...	20...	Endress+Hauser (IOD...
	Li100P...	V0...	20...	Turck (IODDs)
	IO-Lin...	V1...	20...	IO-Link (IODDs)

※トポロジースキャンという、対応するDTMを自動追加してくれる機能もあります。





# デモ画面(三菱電機)

- CC-Linkデバイスへのアクセス

The screenshot shows the MELSOFT FieldDeviceConfigurator interface. The main window displays the configuration for a 'GenericDTM CC-Link' device. A table lists the following parameters:

Name	Set Value	<input checked="" type="checkbox"/>	Range	Unit	Result
Red bit	0	<input type="checkbox"/>	0, 1		<input type="checkbox"/>
Yellow bit	0	<input type="checkbox"/>	0, 1		<input type="checkbox"/>
Green bit	0	<input type="checkbox"/>	0, 1		<input type="checkbox"/>
Beep bit	0	<input type="checkbox"/>	0, 1		<input type="checkbox"/>

A blue callout box with the text '積層信号灯の点灯状態を監視できます' (You can monitor the lighting status of the stacked signal lights) points to the 'Beep bit' row in the table.

# デモ画面(三菱電機)

- IO-Linkデバイスへのアクセス

Name	Value
<b>System settings</b>	
- Sensor mode	Power save mode
- IO-Link write protection	Active
<b>Switching outputs</b>	
- Mode	PNP
- Hysteresis	0 μm
<b>Output 1 (OU1 / pin 4)</b>	
- Basic setting	Switch N/O = normally opened
- Switch function	Group error
<b>Output 2 (OU2 / pin 2)</b>	
- Basic setting	4-20mA
- Start value of analog output	4 mA
- Final value of analog output	4 mA
- Analog output function	Positon
- Speed measuring range	1000 mm/s
- Response in the event of an error	Freeze output value
- Response to measuring range overshoot	Freeze output value
- Lowpass filter	inactive
- Start position of measuring range	0 mm

リニア位置センサの設定値を管理できます

# (補足)複数機器に対応したDTM

- DTMの中には1つで複数の機器に対応でき、必要なDTMの数を少なくすることができるものがあります。

## IO-Link用CommDTM(三菱電機)

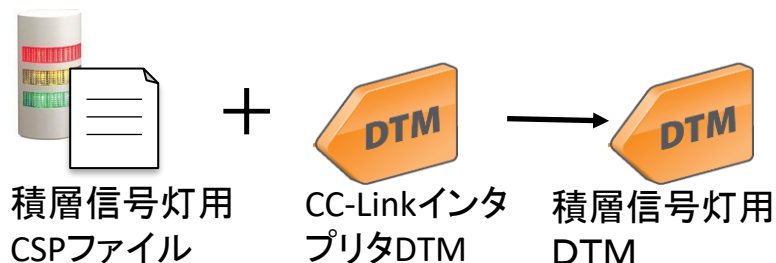
CC-Link IEマスタユニット用CommDTMとIO-LinkマスタのCommDTMの機能を1つのCommDTMに統合しています。



1つのDTM内で両方の設定が可能

## CC-LinkインタプリタDTM(三菱電機)(※1)

対応するCC-LinkデバイスのCSPファイル(※2)を読み込むことで、任意のCC-Linkデバイスの機器DTMとして使用できます。(右図)



## IODDインタプリタDTM(M&M Software)

上記CC-LinkインタプリタDTMと同様、対応するIODDファイルと組み合わせることで任意のIO-Linkデバイスの機器DTMとして使用できます。



※1 CC-LinkインタプリタDTMは現在参考出品扱いであり、三菱電機FAサイトでは公開していません。ご興味がある方は弊社営業にお問い合わせください。

※2 CC-Linkネットワーク対応機器の様々な情報を一定のフォーマットに従って記述した電子ファイルです。